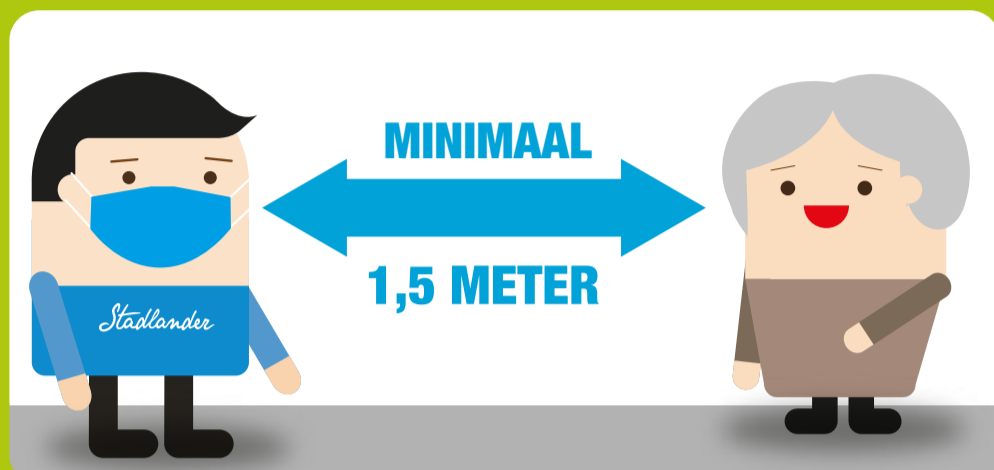


# HUISREGELS IN WONINGEN

Bij een huisbezoek is onze medewerker aan het werk. Dan gelden volgens de wet een aantal regels, óók in uw woning. **Daarom:**

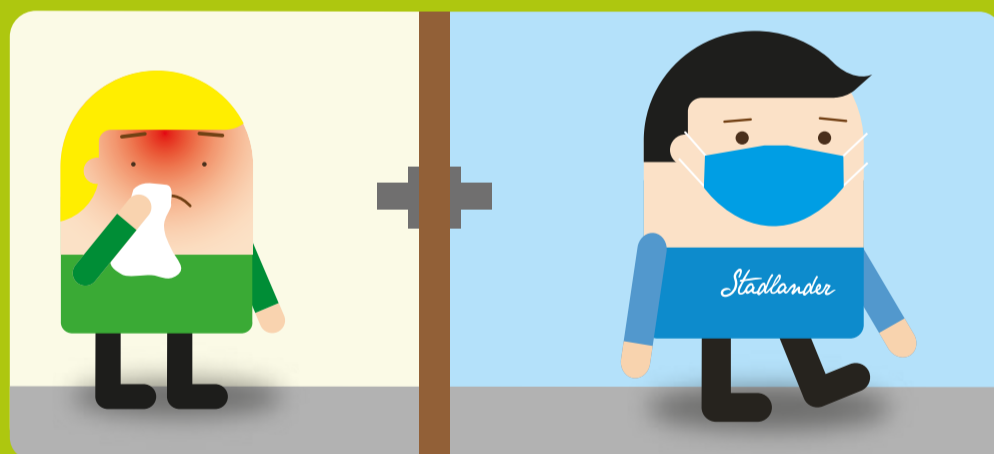


## GEEF ONZE MEDEWERKER DE RUIMTE

Blijf op 1,5 meter afstand.

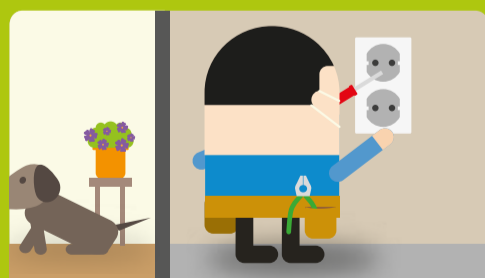


## BLIJF TIJDENS HET WERK IN EEN ANDERE RUIMTE



## KOMT ONZE MEDEWERKER NIET BINNEN ALS U VERKOUDHEIDSKLACHTEN HEEFT

Dit geldt voor alle personen in uw woning. We maken een nieuwe afspraak over een aantal weken.



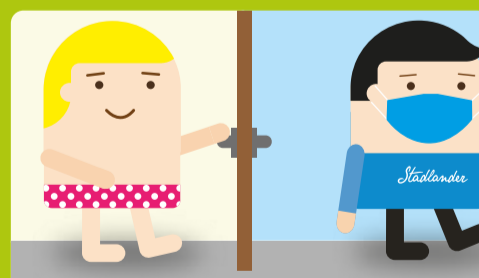
## ZIJN ER GEEN HUIDIEREN IN DE BUURT

Breng uw dier even naar een andere ruimte of naar buiten.



## BLIJVEN DE SCHOENEN AAN, UIT VEILIGHEID

Stadlander zorgt voor overschoenen.



## KOMT ONZE MEDEWERKER NIET BINNEN ALS U NIET GEKLEED BENT

Dit geldt voor alle personen in uw woning.



## LET OP: VRAAG ALTIJD NAAR EEN STADLANDER ID-KAART!

Laat nooit iemand binnen zonder Stadlanderlegitimatiebewijs!



**MAG U NIET ROKEN**  
Dit staat ook in de rookwettenwet.

Stadlander